

- S2** PLOCHA STRECHY 234 m2
- ALTERNATÍVA č.1
- ASF. MODIFIKOVANÝ PÁS S HRUBOZRNÝM POSYPOM
 - ASF. MODIFIKOVANÝ PÁS SAMOLEPIACI
 - SPÁDOVÉ DOSKY EPS 150 (2%) HR. 40–xxx mm
 - DOSKY EPS 150 S HR. 2x100mm
 - PAROZÁBRANA – ASF. PÁS S AI-VLOŽKOU
 - VYROVŇAVACÍ CEMENT. POTER 30mm
 - STROPNÝ ŽB PANEL 250mm

- BAZÁN – E**
- S2** PLOCHA STRECHY 234 m2
- ALTERNATÍVA č.2
- STREŠNÁ FÓLIA NA BÁZE mPVC
 - GEOTEXTÍLIA
 - DOSKY PIR/*
 - LEPENÉ KU PODKLADU
 - KRYTINA Z ASF. PÁSOV
 - CEMENT. POTER 30mm
 - STREŠNÉ DOSKY – DRUHÝ STREŠ. PLAŠŤ
 - UZAVRETÁ VZDUCHOVÁ VRSTVA
 - ROHOŽ Z MINERÁLNEJ VLNY 70mm
 - STROPNÝ ŽB PANEL 250mm
- NAVROVANÉ
- EXISTUJÚCA KONŠTRUKCIA

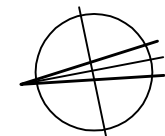
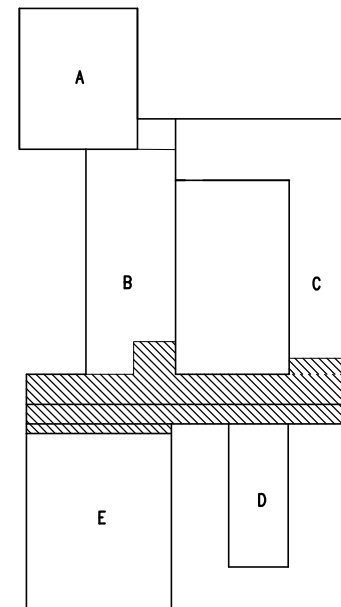
/* – projektovaná hrúbka PIR dosiek 160mm, nie väčšia ako výška existujúcich atikových nábehov

- S3** PLOCHA STRECHY 70 m2
- ASF. MODIFIKOVANÝ PÁS S HRUBOZRNÝM POSYPOM
 - ASF. MODIFIKOVANÝ PÁS SAMOLEPIACI
 - DOSKY EPS 150 S HR. 2x 100mm
 - LEPENÉ KU PODKLADU
 - KRYTINA Z ASF. PÁSOV
 - CEMENT. POTER 20mm
 - HERAKLIT 25mm
 - POLYSTYRÉN
 - PE FÓLIA
 - HERAKLIT
 - PLECHODOSKY NA OCEL. NOSNÍKOCH
- NAVROVANÉ
- EXISTUJÚCA KONŠTRUKCIA

POZNÁMKA:

SaV-5 až SaV-10 – SANAČNÁ STREŠNÁ VPUSŤ S NADSTAVCOM, TESNENÍM A KRYCÍM KÓŠOM (ako napr. TOPWET SAN)

– NADMUROVANIE ATIKY NA VÝŠKU 250mm Z PÓROBETÓNOVÝCH TVÁRNIC HR. 250mm



VYPRACOVAL: ING. J. SEDLÁČKOVÁ	STAVBA: PREŠOV, ZŠ Mirka Nešpora – REKONŠTRUKCIA	STAVOPROJEKT s.r.o. Jarková 31, 080 01 Prešov www.stavoprojekt.sk	
PROJEKTANT: ING. J. SEDLÁČKOVÁ	OBJEKT: B – PAVILÓN II.	DÁTUM: 07/2021	FORMÁT: 4xA4
ZODPOVEDNÝ PROJEKTANT: ING. J. SEDLÁČKOVÁ	ČASŤ: E – STAVEBNÁ	STUPEŇ: P.	Č.ZAK.: 21065
VED. PROJEKTANT: ING. ARCH. J. KRASNAY	OBSAH: PÔDORYS STRECHY 1–podlaž. časť– nový stav	KÓTY V: mm	PRÍLČ.: 12
		MIERKA: 1:100	